

ご家族様へ

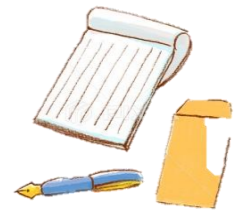
**9月
イベント!!**

平素は、当施設の運営にご理解とご協力を賜り、有難うございます。



老健だいせんでは、ご家族様よりご入所様へ向け
お手紙や、写真などをお預かりし、お渡しするサー
ビスを行っています。

お手紙や写真を持参いただくか、施設受付にて
お手紙コーナーを設置しますので、そちらで書いて
いただいてもかまいません。



是非この機会にお手紙やお写真いかがでしょうか



※尚飲食物などお手紙・お写真以外のお預かりは出来かねます。

