



繋

介護を必要とされている方の自立支援と在宅復帰を目指して

介護老人保健施設くろいしは平成16年4月に和泉市黒石町に単独施設として開設されました。周囲に緑があふれる、療養棟の居室は和風情緒の落ち着いた空間が自慢の施設です。

入所定員80名、通所リハビリテーション定員40名、介護支援センター（居宅介護支援・訪問介護）を擁し和泉市全域と堺市の南エリアを中心に総合的な介護サービスを提供しております。夏には納涼祭を開催し、地域交流の場として、また通所リハビリテーションではオープンデッキを利用したイベントなどご利用者様にリハビリもさることながら楽しんで利用いただける施設として取り組んでおります。また施設や通所リハビリでの活動はくろいしのホームページでのブログやインスタグラムを活用し、情報発信に取り組んでおります。平成18年より和泉市より委託を受けた福祉のなんでも相談窓口「いきいきネット相談支援センター」を開設し、年齢にかかわらず、身近な相談窓口として、年間100件程度の様々な相談支援を行っております。

くろいしでは、法人の理念でもあります地域に密着した切れ目のないトータルケアの提供を念頭に、地域の協力医療機関や医療院、居宅介護支援事業所と連携し利用者様おひとりお一人に合った支援を行っております。これからも地域の皆様へ寄り添った支援を行ってまいりますのでご協力、ご支援賜りますよう宜しくお願い致します。

介護老人保健施設 くろいし 管理者 柴田 英男



地域に密着した医療・介護・福祉ネットワーク

医療法人 大泉会

http://daisenkai.jp

<p>医療法人 大泉会</p> <p>大仙病院</p> <p>〒593-8302 大阪府堺市西区北条町1丁2番31号 TEL 072-278-2921 FAX 072-278-2925</p>	<p>医療法人 大泉会</p> <p>いずみクリニック</p> <p>〒591-8036 大阪府堺市北区百舌鳥本町2丁401番地 TEL 072-257-6226 FAX 072-258-5537</p>	<p>医療法人 大泉会</p> <p>いずみ訪問看護ステーション</p> <p>〒593-8302 大阪府堺市西区北条町1丁2番31号 TEL 072-276-5505 FAX 072-276-5525</p>	<p>大泉会</p> <p>介護支援センター</p> <p>〒593-8303 大阪府堺市西区上野芝向ヶ丘町1丁21番5号 TEL 072-270-8305 FAX 072-270-8306</p>
<p>医療法人 大泉会</p> <p>だいせん</p> <p>介護老人保健施設</p> <p>〒599-8234 大阪府堺市中区土塔町155番1 TEL 072-230-0201 FAX 072-230-0205</p>	<p>医療法人 大泉会</p> <p>くろいし</p> <p>介護老人保健施設</p> <p>〒594-1113 大阪府和泉市黒石町566番1 TEL 0725-57-2266 FAX 0725-57-2267</p>	<p>医療法人 大泉会</p> <p>うえのしば</p> <p>介護老人保健施設</p> <p>〒593-8303 大阪府堺市西区上野芝向ヶ丘町4丁24番30号 TEL 072-276-3500 FAX 072-276-1700</p>	<p>医療法人 大泉会</p> <p>むこうがおか</p> <p>介護付き有料老人ホーム</p> <p>〒593-8303 大阪府堺市西区上野芝向ヶ丘町4丁24番39号 TEL 072-281-1135 FAX 072-281-1139</p>

知っていますか?! もしもの時の対処法

これからの季節では、脳卒中や心筋梗塞、肺炎等の疾患が増加しますが、不慮の事故も多くなります。入浴時間帯の事故、転倒やお餅を喉に詰まらせてしまう事故も多発します。

この機会にいざという時の応急手当や予防策について、身近な方とお話ししてみるのもよいですよ。

身を守る行動が大切であることを、生活指導の一環として訪問看護を行う時にお伝えしていこうと思います。



いずみ訪問看護ステーション

大仙病院 薬局より



インフルエンザ 予防接種

「発症」を抑えて、「重症化」を予防しよう

今年も気温が下がり、インフルエンザの季節がやって参りました。コロナワクチン接種もあり、インフルエンザワクチン接種はどうしようかな?と迷っておられる方も多いと思います。

去年は流行らなかったし...マスクもして手洗いしてるし...とお考えの方もおられるかと思いますが、その分免疫力も弱っています。その為インフルエンザに罹患してしまうと重症化も考えられます。

是非、高齢の方・基礎疾患のある方は早めに接種されるようお勧め致します。因みにコロナワクチンとの接種間隔ですが、国は同時接種も大丈夫としております。

どちらの副反応か不明とか、副反応が重なると不安と思われる方には、コロナワクチン接種の副反応が治まった後に接種して頂くことをお勧めします。勿論、同日接種も可能です。ご相談ください。

接種料金の公費負担：65歳以上（接種日において）で堺市在住の方は堺市からの公費負担があります。該当の方は1月31日までに接種してください（この期間中以外は公費負担の対象にはなりませんのでご注意ください）。接種当日は健康保険証など年齢確認のできるものを持参してください。

上記以外の方の接種は 3,850円です。
既に予約も始まっておりますので、早めのご予約をお勧めします。

大仙病院 在宅療養支援病院（機能強化型）

在宅療養支援病院（機能強化型）とは、患者様が住み慣れた地域で安心して療養生活をおくれるよう、患者の求めに応じ24時間往診が可能な体制を確保し、又は訪問看護ステーションとの連携により24時間訪問看護の提供が可能な体制を確保することで、緊急時に在宅で療養を行なっている患者様が直ちに入院できるなど、必要に応じた医療・看護を提供できる病院のことです。





介護老人保健施設 うへのしば

介護老人保健施設うへのしばのリハビリテーションについてご紹介します。

リハビリ訓練は、老健に入所の方の訓練とケア(通所リハビリ)での訓練に分けられます。担当の理学療法士、作業療法士により訓練は行われます。

老健に入所の方のリハビリ訓練では、3ヶ月毎に、各ご利用者の身体機能、動作、経過などの評価をして目標を立てます。リハビリ目標を達成するために、運動療法、日常生活動作訓練、集団訓練、認知機能向上訓練などを各ご利用者に合わせて実施します。病院から入所された方

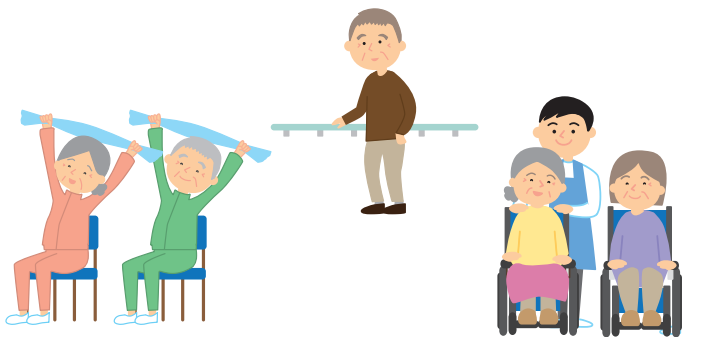
介護老人保健施設 うへのしば

やご自宅から入所された方には、短期集中リハビリ、認知症短期集中リハビリがあり、入所から3ヶ月間、集中的にリハビリ訓練を実施します。在宅復帰される方、長期療養される方、短期の入所をされる方など様々ですが、各ご利用者の目標に合わせて訓練を行っています。

デイケアでは、ご利用者の在宅生活を支えるため、生活場面での動作なども考慮しながら、心身機能の維持・回復を図るリハビリ訓練を行っています。病院や老健から退院、退所された方には、3ヶ月間の短期集中リハビリ(週2日以上、1日40分以上)を実施します。デイケア開始時には、ご自宅を訪問して、どのように運動・動作を行っているかの評価も行います。

リハビリテーションは、訓練室での訓練のみを指すのではなく、ご利用者の生活の中で全ての職種がチームとなって関わり行っていく、ということを念頭に置いています。

また、各ご利用者の身体機能、能力、ニーズを把握するために観察、評価を行うことはもちろんですが、ご利用者やご家族の話を聴くことも大事にしています。



白ポロシャツ↓ローズピンク&ブルーの制服に変わりました。どうでしょうか?イメチェンした私たち似合っていますか?



制服が変わりました!!

大泉会介護支援センター

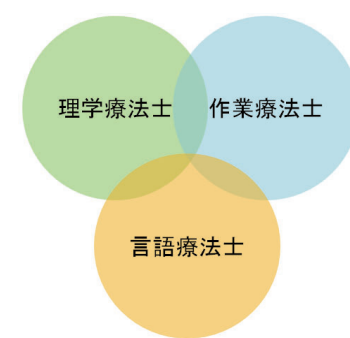
「何をしているところか、わからない?」との声から作成しました! わかりやすくなっただと思いますが、いかがですか?



介護老人保健施設 だいせん

リハビリテーション科

介護老人保健施設だいせんのリハビリテーション科は、「理学療法士」「作業療法士」「言語聴覚士」の3職種が配置されております。それぞれの専門性を活かしながら、施設入所・短期入所・通所リハビリ・訪問リハビリの様々な場面で、ご利用者ひとりひとりの状態に合わせて、個別リハビリを提供させて頂いております。



AI×リハビリ

だいせんでのリハビリテーションの特徴としては、最新のAIも使用し、歩行解析を行っております。歩行の解析には、歩行の様子を撮影するだけで簡単に行え、その方の転倒リスクを把握する事や歩行状態の「見える化」が可能となります。ご本人様にも分かりやすいように、速度・リズム・左右差・ふらつき等の4項

介護老人保健施設だいせんの理念

- (1) 私たちは利用者様の皆様の立場に立って共感し、理解と愛情を持ち、心をこめて介護に努めます。
- (2) 私たちは施設内を清潔に保ち規則を守り、チームワークを密にしてスピーディーに仕事をします。

介護老人保健施設だいせん

Instagram

はじめました!

日頃の様子や行事などを配信中!! フォローお願いします!!

KAIGO.DAISEN

目が数値化され、見えやすい絵にした評価表をお渡ししております。また、撮影された動画をご本人様と一緒に確認する事により、リハビリ意欲の向上にも繋がっております。リハビリ専門職の経験および最新のAI技術を駆使して、リハビリの質の向上を図っております。



介護付き有料老人ホーム むこうがおか

介護付き有料老人ホームむこうがおかです。今回紹介させて頂く内容はレクリエーション活動についてです。毎日レクリエーション活動を行っています。毎季季節に応じた秋祭りやクリスマス会等の行事を行っています。春には花見、夏にはアイスクリームを食べながらの映画鑑賞、秋には秋祭り、冬にはクリスマス会等行っています。現在はコロナ禍の為、中止になってはいますが、ボランティアによる演奏会やダンス等も行っていました。今後もいろいろと計画していますのでお楽しみに。

