



# 繫

介護老人保健施設 うえのしば

喫茶レク

現在うえのしばでは利用者様に雰囲気を楽しんで  
 もらおうと喫茶レクを定期的に開催しております。  
 写真にあります通り、昔ながらのレコードで懐メ  
 ロ・クラシック・演歌などを流しコーヒーや紅茶、  
 ゆず茶などを楽しんでいただいております。  
 利用者様からも大変ご好評をいただきこれからも  
 継続して開催していきます。  
 御面会の際に見かけましたら同じ雰囲気を感じ  
 とつてもらえたら幸いです。  
 また当施設インスタグラムにて日々のレクや出来  
 事などをアップしております。みなさんは非ご覧に  
 なってください。

介護老人保健施設  
**うえのしば**  
**Instagram**  
 フォローお願いします!!  
  
**ROKEN\_UENOSHIBA**



T S U N A G U

2024年7月号  
発行/医療法人 大泉会

第8号

地域に密着した医療・介護・福祉ネットワーク

**医療法人 大泉会**  
<http://daisenkai.jp>

地域に密着した **医療** **介護** **福祉** のトータルケア

<p>医療法人 大泉会</p> <p><b>大仙病院</b></p> <p>〒593-8302        大阪府堺市西区北条町1丁2番31号  <b>TEL 072-278-2921</b>        FAX 072-278-2925</p>	<p>医療法人 大泉会</p> <p><b>いずみクリニック</b></p> <p>〒591-8036        大阪府堺市北区百舌鳥本町2丁401番地  <b>TEL 072-257-6226</b>        FAX 072-258-5537</p>	<p>医療法人 大泉会</p> <p><b>いずみ訪問看護ステーション</b></p> <p>〒593-8302        大阪府堺市西区北条町1丁2番31号  <b>TEL 072-276-5505</b>        FAX 072-276-5525</p>	<p>大泉会  <b>介護支援センター</b></p> <p>〒593-8303        大阪府堺市西区上野芝向ヶ丘町1丁21番5号  <b>TEL 072-270-8305</b>        FAX 072-270-8306</p>
<p>医療法人 大泉会        介護老人保健施設</p> <p><b>だいせん</b></p> <p>〒599-8234        大阪府堺市中区土塔町155番1  <b>TEL 072-230-0201</b>        FAX 072-230-0205</p>	<p>医療法人 大泉会        介護老人保健施設</p> <p><b>くろいし</b></p> <p>〒594-1113        大阪府和泉市黒石町566番1  <b>TEL 0725-57-2266</b>        FAX 0725-57-2267</p>	<p>医療法人 大泉会        介護老人保健施設</p> <p><b>うえのしば</b></p> <p>〒593-8303        大阪府堺市西区上野芝向ヶ丘町4丁24番30号  <b>TEL 072-276-3500</b>        FAX 072-276-1700</p>	<p>医療法人 大泉会        介護付き有料老人ホーム</p> <p><b>むこうがおか</b></p> <p>〒593-8303        大阪府堺市西区上野芝向ヶ丘町4丁24番39号  <b>TEL 072-281-1135</b>        FAX 072-281-1139</p>

介護付有料老人ホーム むこうがおか

平成25年4月1日、サービス付き高齢者向け住宅を開設し、令和4年4月1日に特定施設入居者生活介護として介護付き有料老人ホームむこうがおかに転換しました。

介護付き有料老人ホームむこうがおかは、24時間365日「安心と健康、自分らしく過ごせるプライベートルームな時間」をどちらも満足できる「大泉会」ならではの医療・介護・福祉機関との連携体制によって、利用者様の方々に、健康管理・介護・食事まできめ細やかなサービスを提供できる事が特徴です。

よくある質問

Q、介護付き有料老人ホームむこうがおかはどのような方が入居できますか？

A、65歳以上で要支援、要介護認定を受けておられる、高齢で単身生活が困難な方を対象とさせて頂いております。

Q、家族や知り合いの人達の来訪は自由になりますか？

A、施設ではなく「ご自宅」ですので、もちろん自由です。家族様やご友人が気軽に訪ねて来られます。また、外出・外泊についても自由です。ただし、事前に外出・外泊につきましてはご連絡ください。

Q、介護関係はどのようになりますか？

A、介護保険サービスを利用し、利用者様が可能な限り自立した日常生活を送ること

ができるよう、指定を受けた有料老人ホームやサ高住などが、食事や入浴などの日常生活上の支援や、機能訓練や療養上のお世話などを提供します。

Q、急変時や何ヶ月も入院になった場合はどうなりますか？

A、介護付き有料老人ホームむこうがおかは医療法人大泉会が運営している施設ですので緊急時の対応は、大仙病院、又は、協力医療機関などに受診して頂きます。また、受診・往診後のお薬等も連携薬局がございます。そして、長期入院となった場合も、通常の賃貸アパート・マンションと同じですので、退居する必要はありません。ただし、家賃や管理費等は入院中であってもご負担して頂きます。



4月は喫茶レク



毎週日曜日はカラオケ



5月はおやつレク



介護老人保健施設 くらいし

移ろいゆく季節を感じて

みなさまこんにちは！くらいしデイケアです。今回は施設菜園での園芸活動についてご紹介させて頂きます。利用者様に季節感を感じていただこうと、畑（デイルーム外のテラス横）に昨年夏野菜を植えて育てています。5月に畑を耕運機で耕し、トマト、オクラ、ナス、キュウリ、ズッキーニを植え、現在順調に育っています。今年は新たにスイカとトウモロコシに挑戦中です。畑のうねに防草シートを敷いたので利用者様に入って頂きやすくなりました。成長具合を見守られながら、スタッフに栽培のコツを教えて下さり、毎日が勉強で、利用者様には感謝の気持ちで一杯です。



これから梅雨入り、明け、夏本番と季節がうつろいゆき実りを迎えると、今年も利用者が



様にお野菜の収穫をして頂くこうと考えています。施設管理栄養士監修のもと、漬物やおひたしにして昼食時に召し上がっていただいております、毎回大好評を頂いています。

昨年は収穫したお野菜で串焼きバーベキューを行い「とれたたてで美味しい！」と利用者様に変喜ばれました。

冬のおやつレクでは収穫した大根とネギ、しらす、のりを丸めてこんがり焼き上げた大根もち、作りに挑戦！特製ソースが決め手で、とっても美味しかったです。

お野菜の他にはプランターで季節の花も育てており、天気の良い日はテラスで日光浴を行っています。

これからも色々なイベントを計画しています。利用者様に「楽しかったな、また来たいな」と言ってもらえるように職員一同精進してまいります。今後共くろいしデイケアをよろしくお願い致します。

くろいしデイケアでは随時、体験ご利用を受け付けております。少しでもご興味がある方がおられましたら、ご遠慮なく下記記載の当施設にお電話いただくか、担当ケアマネージャー様にご相談いただけたらと思います。



大根もち

介護老人保健施設くろいしデイケア  
TEL 0725-57-2266

介護老人保健施設 だいせん

管理栄養士とは

大泉会広報「繫」第7号で老健だいせんは職種のご紹介をいたしました。今回と次回はその職種のひとつ「管理栄養士」について2回に渡り詳しく紹介いたします。

「健康を支える味方、管理栄養士が在籍する」  
介護老人保健施設

当施設では、入所者様の健康を第一に考え、日々の食事管理を担当する管理栄養士が常駐しています。管理栄養士は、栄養バランスの取れた食事プランを策定し、個人の健康状態や好みに合わせた食事を提供することで、「健康状態を維持し向上させる」お手伝いをしています。

入所者様一人ひとりのニーズに合わせた食事サポートを提供するために、管理栄養士は食事面だけでなく、健康状態や生活環境など総合的に考慮したアドバイスも行っています。

また、栄養補助食品や特別食事プランなど、さまざまな健康サポートも提供しています。

入所者様の健康を支えるために、管理栄養士としての専門知識と経験を活かし、コミュニケーションを大切にし、心のこもったサービスを提供しています。入所者様とご家族の皆様が安心して生活できるように、管理栄養士一同、日々努めてまいります。

介護老人保健施設における管理栄養士の存在は、入所者様の健康に直結する重要な

役割を果たしています。私たちは引き続き、ニーズに応えるために最善を尽くし、健康で充実した生活をサポートしてまいります。



ひな祭り献立

桜餅

【だいせん ホームページ】



介護老人保健施設だいせん

Instagram

はじめました！

日頃の様子や行事などを配信中!!  
フォローお願いします!!

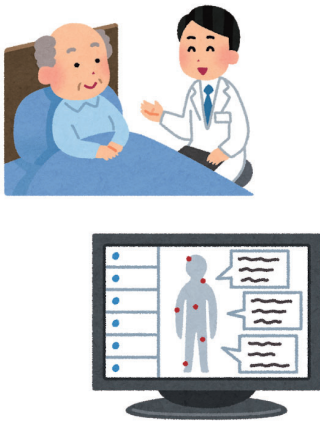


KAIGO.DAISEN

## いずみ訪問看護ステーション

いずみ訪問看護ステーションでは令和5年10月より電子カルテを導入しました。導入により利用者様の状態をその場で共有でき、迅速な対応が出来るようになりました。また訪問記録や書類整理にかかる時間が短縮され以前より多く利用者様に関われる時間が確保できるようになりました。

さらに令和6年5月より看護師が一名増員となり利用者様を支援する体制が整って参りました！「病気や障害があっても住み慣れた地域で暮らしたい」「人生の最後の時間を自宅で過ごしたい」「家族の自宅療養を支えたいけれどどうしていいかわからない」など、様々な思いを抱え生活しておられる方がいらつしやると思います。私たち訪問看護師は、主治医の指示の下、利用者様の思いに添った在宅生活が継続できるように支援しています！在宅生活に不安がある方、訪問看護の利用を検討されている方など主治医や担当ケアマネージャー、当ステーションへご相談ください。



## 大仙病院

### 第2回「市民健康教室」を開催しました

令和6年5月22日に当院の校区内でもある。向丘校区地域会館にて第2回目の「市民健康教室」を開催致しました。

#### 【経緯と感謝】

前回、令和5年11月29日に北条町自治会館にて、地域会館で実施する第1回目の「市民健康教室」を行ってから約半年後の開催となりました。

今回も北条町自治会長の紹介で向丘校区連合自治会長を紹介していただき、会館をお借りして実施する事ができました。自治会長様の協力をはじめ、校区内の役員会議や掲示板・回覧板への案内をご協力いただき、誠にありがとうございました。

#### 【テーマ・内容・感想】

講師は、前回に引き続き当院医師である佐賀顧問が「特定健診を役立てましょう」をテーマに講演を行い、健康生活をおくるためには、早期発見が重要となり、年に一回の特定健診が大切であることを説明。またどのような食生活をおくと良いかなどのアドバイスも含め講演いたしました。

参加者は、合計15名と前回の2倍の人数が参加していただき、ありがとうございます。比較的少人数なため、参加者ひとりひとりの距離が近く、最後には質疑応答もでき、アットホームな雰囲気での講演会を終えることができました。

『地域の皆様の健康維持・増進のために他の医療機関と連携し、地域に根付いた医療・看護・介護・福祉サービスを目指します』と大仙病院の方針に掲げているように地域の皆様を支えよう、また支えてもらえようように地域活動を行い、発展していかたと考えております。

#### 【今後に向けて】

北条町から始まり、上野芝校区と徐々に範囲を広げて、今後も地域の皆様の健康維持・増進に継続して尽力していきたいと考えております。もし講演会などの希望の自治会などがありましたら是非お問い合わせください。今回は、秋ごろを目指して準備していきます。



市民健康教室のようす

